

はじめに

ある日突然、「視力が低下した」「見えない部分がある」「ものがゆがんで見える」などの症状に気づかれ、不安に感じられたことと思います。一方、まったく自覚症状がないのに、眼の病気であると告げられ、驚いている方もいらっしゃるでしょう。また、「網膜静脈閉塞症(もうまくじょうみやくへいそくしょう)」という病名を、はじめて耳にされたかもしれません。

もうまくじょうみやくへいそくしょう
網膜静脈閉塞症は高齢者の方に起きやすい病気で、眼底出血を起こす代表的な病気のひとつです。また、高血圧や動脈硬化がある方で、発症することが多いことわかっています。

現在、治療法は大きく進歩し、きちんと治療を続ければ、視力低下を防ぐことも期待できるようになりました。

もうまくじょうみやくへいそくしょう
網膜静脈閉塞症と診断されたら、定期的に眼科を受診し、一緒に治療に取り組んでいきましょう。

日本におけるもうまくじょうみやくへいそくしょう網膜静脈閉塞症

もうまくじょうみやくへいそくしょう
40歳以上の日本人では網膜静脈閉塞症の有病率は2.1%との報告があります。

男女共に有病率は年齢と共に増加する傾向にあります。

●日本人の網膜静脈閉塞症の有病率

調査年	1998年		
対象人数	1,775人		
対象年齢	40歳以上		
有病率 (患者数)	網膜静脈 閉塞症全体	網膜中心 静脈閉塞症	網膜静脈 分枝閉塞症
	2.1% (38人)	0.2% (3人)	2.0% (35人)

Yasuda M et al, Invest Ophthalmol Vis Sci. 2010; 51(6): 3205-9より作表

もうまくじょうみやくへいそくしょう

網膜静脈閉塞症になりやすい人

もうまくじょうみやくへいそくしょう

網膜静脈閉塞症は、年を重ねると発症しやすい病気

で、^{もうまくじょうみやく}高血圧や動脈硬化と深い関連があります。網膜静脈閉塞症の患者さんの多くは、^{へいそくしょう}高血圧のある方です。これは、高血圧により、血管がダメージを受けること、つまり動脈硬化が影響しています。

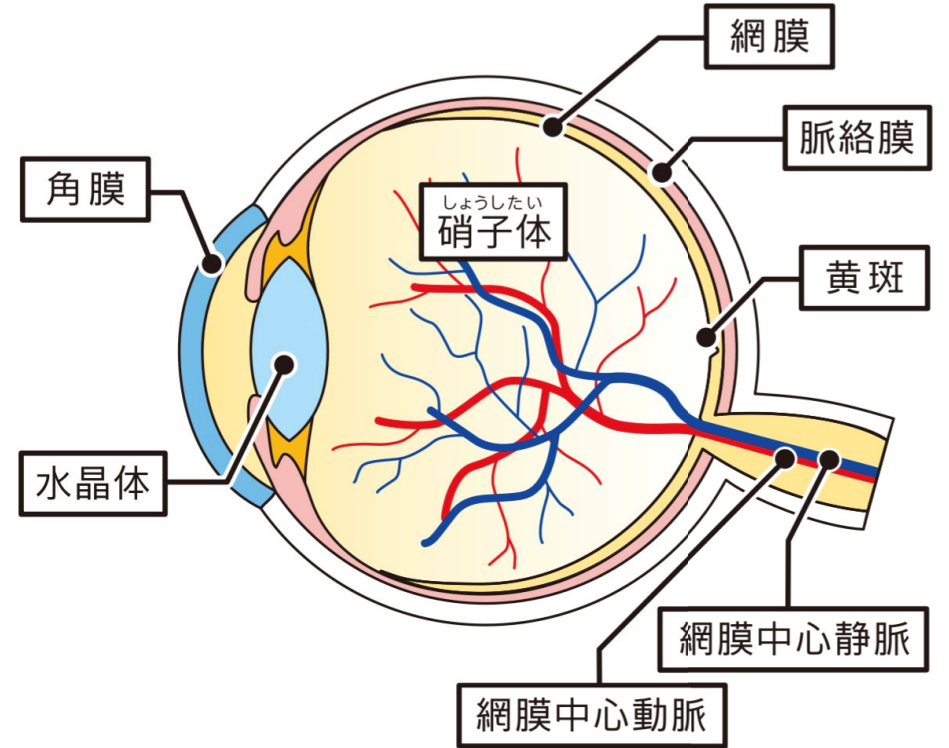
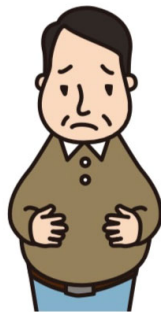
高血圧のほかにも、血管自体の炎症により発症したり、糖尿病などの血液の粘性が増す病気がある方でも発症しやすくなります。また、緑内障のある方も発症しやすいと言われています。

網膜静脈閉塞症になりやすい人

●高血圧

●糖尿病

●緑内障



血管の位置を見やすく変えています。

もうまく

網膜は張りめぐらされた血管により栄養を補給され、

そのはたらきが保たれています。

もうまくちゅうしんどうみやく もうまくちゅうしんじょうみやく

眼球の後方にある網膜中心動脈と網膜中心静脈は、

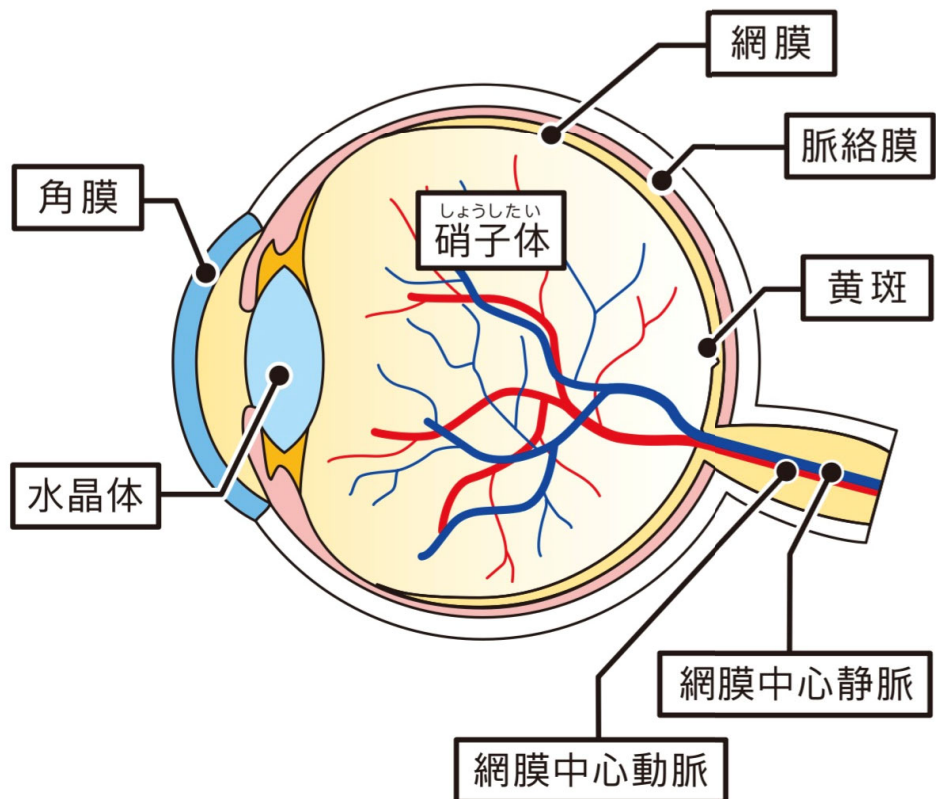
もうまく 網膜内で血管が枝分かれして、もうまく 網膜全体に広がっています。

もうまく 網膜を正面からみると、ほぼ真ん中に黄斑(おうはん)と呼ばれる、^{おうはん}少しくぼんだ黄色い部分があります。黄斑はものの詳細を見分けたり、文字を読んだりするのにとても重要な場所です。

もうまくじょうみやくへいそくしょう 網膜静脈閉塞症とは

もうまくじょうみやくへいそくしょう もうまく
網膜静脈閉塞症は、網膜の静脈が詰まっている状態です。

もうまく
網膜の静脈が詰まると静脈の圧力が上がり、網膜の血管が広がったり、蛇行したり、出血したりします。また、もうまく
網膜に血液中の水分がたまったりして、むくみ(黄斑浮腫)をおうはんふしゅ
を起こします。



血管の位置を見やすく変えています。

もうまくじょうみやくへいそくしょう 網膜静脈閉塞症の種類

もうまくじょうみやくへいそくしょう
網膜静脈閉塞症は、詰まった静脈の場所により、もうまく
ちゅうしんじょうみやくへいそくしょう もうまくじょうみやくぶんしへいそくしょう
中心静脈閉塞症、網膜静脈分枝閉塞症などに分類されます。

もうまくちゅうしんじょうみやくへいそくしょう 網膜中心静脈閉塞症

もうまくちゅうしんじょうみやく
眼球の後方にある網膜中心静脈(根本)が詰まって発症

もうまくじょうみやくぶんしへいそくしょう 網膜静脈分枝閉塞症

もうまく
静脈が網膜内で枝分かれしている部分(枝の部分)が詰まって発症

はんそくもうまくちゅうしんじょうみやくへいそくしょう
参考：半側網膜中心静脈閉塞症

もうまくちゅうしんじょうみやくへいそくしょう
もうまくちゅうしんじょうみやく
網膜中心静脈閉塞症の特殊例、網膜中心静脈が2本ある人があり、2本のうち1本が詰まって発症するもの

もうまくちゅうしんじょうみやくへいそくしょう

網膜中心静脈閉塞症とは

もうまくちゅうしんじょうみやくへいそくしょう

もうまくちゅうしんじょうみやく

網膜中心静脈閉塞症は、網膜中心静脈という血管が、詰まっている状態です。

もうまくちゅうしんじょうみやく

もうまく

網膜中心静脈が詰まると静脈の圧力が上がり、網膜の

血管が広がったり、蛇行したり、出血したりします。また、

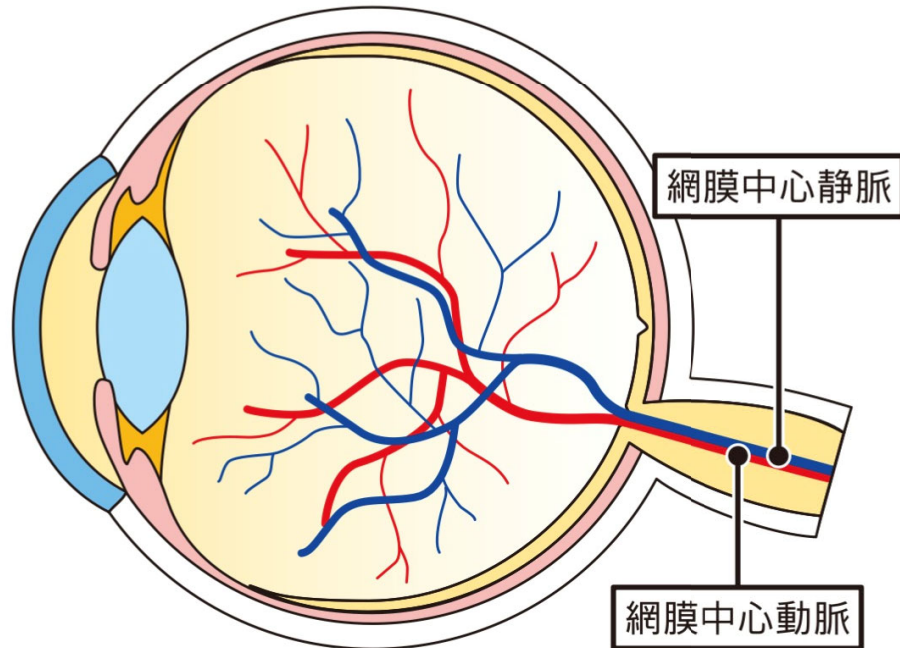
もうまく

網膜に血液中の水分がたまったりして、むくみ(黄斑浮腫)

おうはんふしゅ

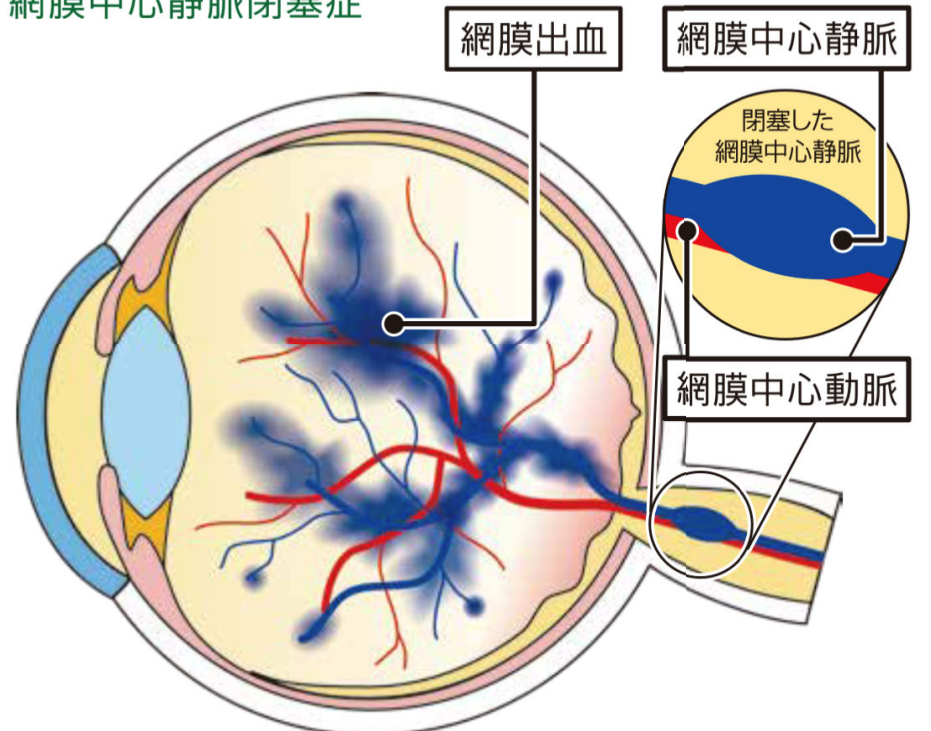
を起こします。

正常な状態



血管の位置を見やすく変えています。

網膜中心静脈閉塞症



血管の位置を見やすく変えています。

もうまくじょうみやくぶんしへいそくしょう

網膜静脈分枝閉塞症とは

もうまくじょうみやくぶんしへいそくしょう

もうまく

網膜静脈分枝閉塞症は、網膜の静脈(血管)が詰まっ

もうまく

ている状態です。主に網膜の動脈と静脈が交差してい

る部分に血栓ができ、血管が詰まります。

もうまく

網膜の静脈が詰まると静脈の圧力が上がり、網膜の

もうまく

血管が広がったり、蛇行したり、出血したりします。また、

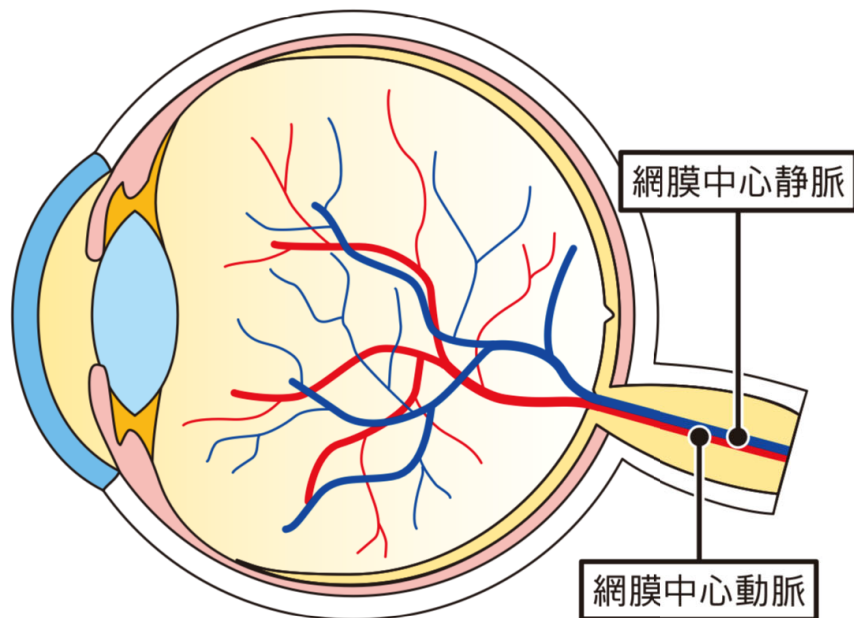
もうまく

網膜に血液中の水分がたまったりして、むくみ(黄斑浮腫)

おうはんふしゅ

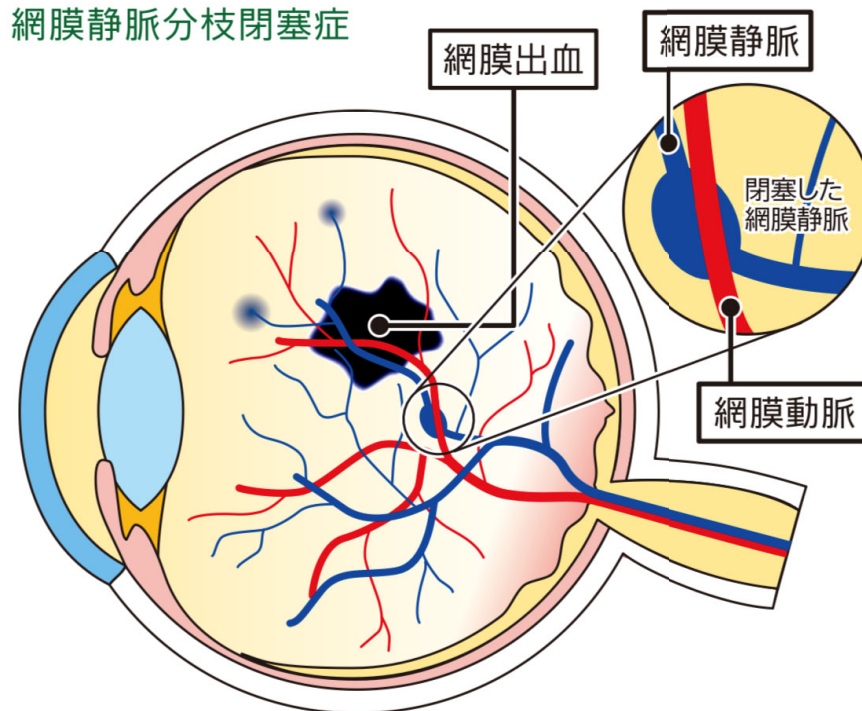
を起こします。

正常な状態



血管の位置を見やすく変えています。

網膜静脈分枝閉塞症



血管の位置を見やすく変えています。

■ 見え方の変化

もうまくじょうみやくへいそくしょう もうまく
網膜静脈閉塞症では、網膜の静脈が詰まってしまうため、
もうまく おうはんふしゅ
網膜に出血やむくみ(黄斑浮腫)が起こります。そのため、視力が急に下がったり、ものが見えにくくなる、見

えない部分があるなどの症状が出ます。特に黄斑部分おうはんに出血やむくみができると、かすんで見えにくくなったり、黒っぽく見える部分ができたりします。

■ 急な視力低下



■ 出血したところが黒っぽく見える



もうまくじょうみやくへいそくしょう

網膜静脈閉塞症の治療法

もうまくじょうみやくへいそくしょう

網膜静脈閉塞症に対して、現在行われている治療法には以下のものがあります。

こうブイイージーエフ

■ 抗VEGF療法

もうまくじょうみやくへいそくしょう

おうはん

ブイイージーエフ

網膜静脈閉塞症に伴う黄斑部のむくみには、VEGFという物質が関与しています。そのためVEGFのはたらきを抑えるお薬を目に注射します。アイリーア®による治療も抗VEGF療法といえます。

ひかりぎょうこ

■ レーザー光凝固

レーザー光線をむくみのあるところに照射して、むくみを抑えます。また、光凝固は重症化を防ぐために予防的に行われる場合もあります。

■ ステロイド療法

炎症を抑える作用があるステロイド薬を目に注射して、黄斑のむくみを抑えます。

しょうしたい

■ 硝子体手術

他の治療法で十分な効果が見られない場合や硝子体(しょうしたい)出血が起こっている場合などには硝子体手術が行われることがあります。